

# CBT(認知行動療法)による 不登校生徒保護者支援プログラム 受講者募集のお知らせ

「CBTによる不登校生徒保護者支援プログラム」は、  
認知行動療法に基づき、  
不登校のお子さんを持つ保護者の方を対象に  
保護者の方自身が楽になることを目的としたプログラムです。

リラクゼーション法などのエクササイズや  
同じような悩みを持つ方との会話やワークを通して、  
様々なストレスを乗り越える方法を一緒に学びませんか？

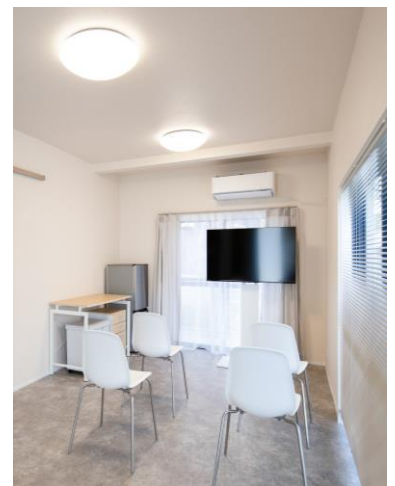
日時：5/13(土),5/27(土),6/10(土),6/24(土),7/8(土),7/22(土)  
隔週土曜 10:00~12:00 全6回

場所：カウンセリングルームアセンブリー  
神戸市東灘区住吉東町3-4-12

定員：8名

※カウンセリングルームアセンブリーは女性専用ですので、  
女性のご利用に限らせていただきます

料金：各回3000円/6回合計18000円  
(テキスト代込み)



住宅地にある静かで落ち着ける空間です

早稲田大学第二文学部卒業  
武庫川女子大学大学院文学研究科臨床心理学専攻修了



講師：越智 里美

臨床心理士  
PCIT認定セラピスト  
CARE™ファシリテーター  
NPO法人日本交流分析協会認定交流分析士インストラクター  
マインドフルネス子育て講座ファシリテーター  
認知行動療法（CBT）による不登校生徒の保護者支援プログラム  
ファシリテーター  
武庫川女子大学発達臨床心理学研究所嘱託研究員  
有限会社アセンブリー 代表取締役

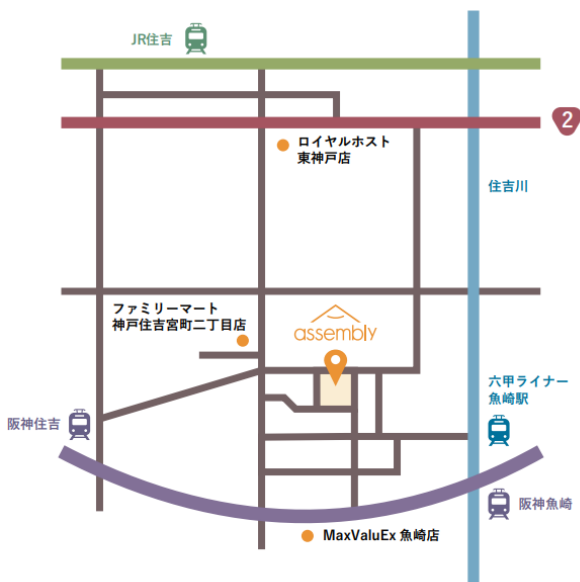
コロナ禍に入り早3年がたちました。子どもたちを取り巻く環境が大きく変化し続ける中で、色々なストレスを感じ学校へ通うことが難しくなっている子どもが増えています。そしてそれは、その子どもたちを支える保護者の方たちも同様です。お子さんと家族の将来のことや、これまでの家族のあり方などについて、不安に思ったり悩んだりすることが多いのではないのでしょうか。

「CBTによる不登校生徒保護者支援プログラム」は、そんな悩みを抱える保護者の方を対象にしています。家族を優先してつい自身のことを後回しにしてしまいがちな保護者の方に、リラクゼーション法などを通してまずご自身に楽になっていただき、問題解決への力を養うことを目的としています。このプログラムを通して、保護者の方がストレスを乗り越えるしなやかな強さを持てるようになることを願っています。

皆様のご参加をお待ちしております。

カウンセリングルームアセンブリー代表 越智里美

## アクセス



六甲アイランド線魚崎駅  
西出口より徒歩4分

JR 住吉駅南出口より  
徒歩10分

お申し込み：

下記HPのお申し込みページよりお申し込みください。

「お申し込み」→「個人向け講座」→  
「CBTによる不登校親支援」を選択し  
お申し込みください。

お問い合わせ：

カウンセリングルーム アセンブリー

TEL：078-219-1544

HP：<https://counseling-assembly.co.jp/>



HPはこちらから